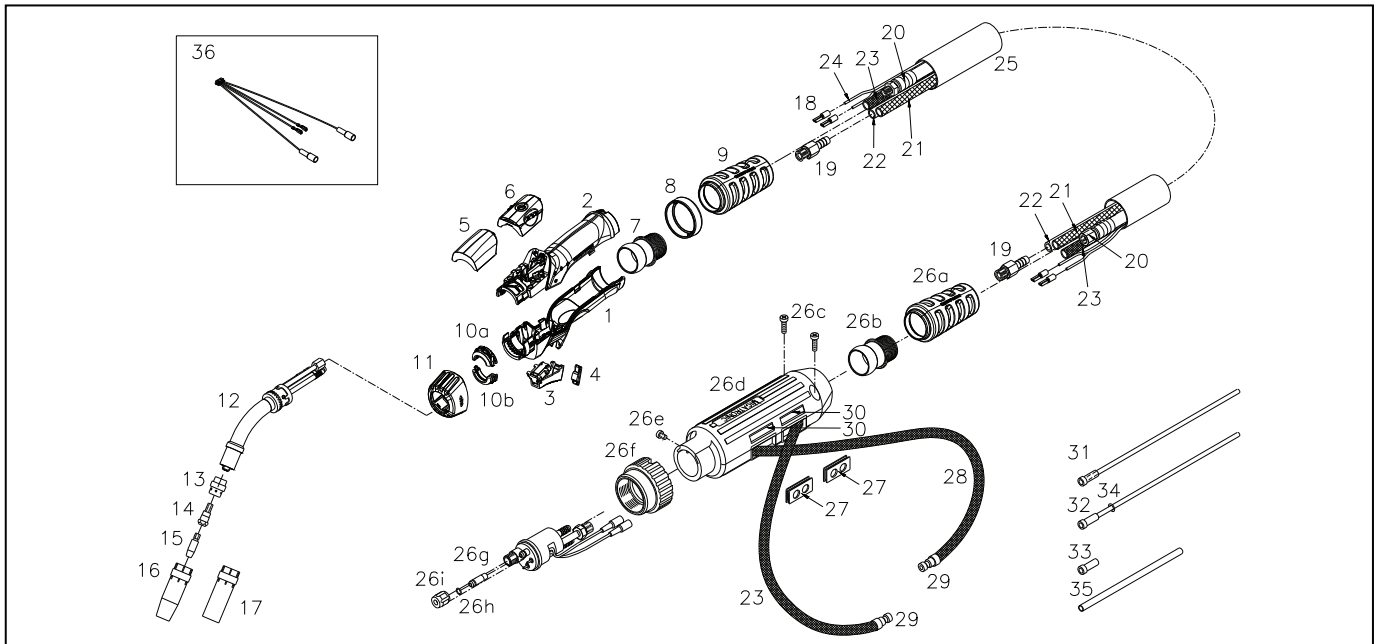


MV 240 TWIST



Pos.	No.	VAREBETEGNELSE	DESCRIPTION OF GOODS	WARENBEZEICHNUNG	DESIGNATION DES PIECES
1	45050401	Håndtag, nederste del	Handle lower part	Handgriff Unterteil	Poignée partie inférieure
2	45050400	Håndtag, øverste del	Handle upper part	Handgriff Oberteil	Poignée partie supérieure
3	80100400	Tast komplet	Trigger switch complete	Taster komplett	Gâchette complete
4	45050418	Tastjustering	Trigger adjustment	Taste Justierung	Ajustage de gâchette
5	80100401	Basismodul	Basic module	Basismodul	Module basic
6	80100402	Reguleringsmodul, potentiometermodul	Adjustment module, potentiometer module	Reguliermodul, Potentiometermodul	Module de ajustage, module potentiomètre
7	45050420	Kugleled, grå	Ball joint, grey	Kugelgelenk, grau	Rotule, grise
8	45050419	Bageste låsering	Rear snap ring	Hintersicherungsring	Anneau de verrouillage, arrière
9	45050423	Kabelafastning, grå	Cable relief, grey	Kabelentlastung, grau	Traversé de câble, gris
10a	45050407	Bøsning	Bush	Buchse	Bague
10b	45050407	Bøsning	Bush	Buchse	Bague
11	45050402	Forreste låsering	Front snap ring	Vordersicherungsring	Anneau de verrouillage, avant
12	80252101	Svanehals	Swan neck	Brennerhals	Col de cygne
13a*	83077480	Isoleringsbøsning, sort	Insulating bush, black	Gasverteiler (Spritzerschutz), schwarz	Bague d'isolation, noir
13b	83077481	Isoleringsbøsning, hvid	Insulating bush, white	Gasverteiler (Spritzerschutz), weiss	Bague d'isolation, blanc
13c	80220311	Isoleringsbøsning, keramisk	Insulating bush, ceramic	Gasverteiler (Spritzerschutz), keramisch	Bague d'isolation, céramique
14*	83077149	Dysekost, MS 5mm	Contact nozzle, MS 5mm	Düsenstock, MS 5mm	Pièce intercalaire, MS 5mm
14	80110604	Dysekost, CuCrZr 5mm	Contact nozzle, CuCrZr 5mm	Düsenstock, CuCrZr 5mm	Pièce intercalaire, CuCrZr 5mm
14	80110603	Dysekost, MS 7mm	Contact nozzle, MS 7mm	Düsenstock, MS 7mm	Pièce intercalaire, MS 7mm
15	8013xxxx	Kontaktdyse (se side 24)	Contact tip (see page 24)	Stromdüse (Siehe Seite 24)	Tube contact (voir la page 24)
16*	80140610	Gasdyse konisk	Gas nozzle conic	Gasdüse konisch	Buse à gaz conique
17	80140611	Gasdyse cylindrisk	Gas nozzle cylindrical	Gasdüse zylindrisch	Buse à gaz cylindrique
18	80100712	Kabelstik	Plug	Stecker	Fiche de raccordement de câble
19	25420088	Trådføremiddel	Wire guide nipple	Führungsstift	Raccord guidage de fil
20.1	80273026	Strømvandkabel, 3m	Water current cable, 3m	Strom-Wasserkabel, 3m	Câble pour courant d'eau, 3m
20.2	80273027	Strømvandkabel, 4m	Water current cable, 4m	Strom-Wasserkabel, 4m	Câble pour courant d'eau, 4m
20.3	80273028	Strømvandkabel, 5m	Water current cable, 5m	Strom-Wasserkabel, 5m	Câble pour courant d'eau, 5m
21.1	80274000	Gaslange, 3m	Gas hose, 3m	Gasschlauch, 3m	Tuyauterie de gaz, 3m
21.2	80274003	Gaslange, 4m	Gas hose, 4m	Gasschlauch, 4m	Tuyauterie de gaz, 4m
22.1	80271015	Trådførerslange 3m m/trådføremiddel	Wire guide hose 3m with wire guide nipple	Drahtführerschlauch 3m mit Führungsstift	Guide fil tubulure 3m avec raccord guidage fil
22.2	80271016	Trådførerslange 4m m/trådføremiddel	Wire guide hose 4m with wire guide nipple	Drahtführerschlauch 4m mit Führungsstift	Guide fil tubulure 4m avec raccord guidage fil
22.3	80271017	Trådførerslange 5m m/trådføremiddel	Wire guide hose 5m with wire guide nipple	Drahtführerschlauch 5m mit Führungsstift	Guide fil tubulure 5m avec raccord guidage fil
23.1	80272012	Blå fremløbslange, 3m	Water supply hose, blue 3m	Wasservorlaufschlauch, blau 3m	Tube conducteur à eau, bleue 3m
23.2	80272013	Blå fremløbslange, 4m	Water supply hose, blue 4m	Wasservorlaufschlauch, blau 4m	Tube conducteur à eau, bleue 4m
23.3	80272014	Blå fremløbslange, 5m	Water supply hose, blue 5m	Wasservorlaufschlauch, blau 5m	Tube conducteur à eau, bleue 5m
24.1	80275002	Styreledning, 3m	Pilot cable, 3m	Steuerleitung, 3m	Conducteur pilote, 3m
24.2	80275003	Styreledning, 4m	Pilot cable, 4m	Steuerleitung, 4m	Conducteur pilote, 4m
24.3	80275012	Styreledning, 5m	Pilot cable, 5m	Steuerleitung, 5m	Conducteur pilote, 5m
25.1	80270025	Overtrækslange, 3m	Cover hose, 3m	Überzugschlauch, 3m	Tuyau de protection, 3m
25.2	80270026	Overtrækslange, 4m	Cover hose, 4m	Überzugschlauch, 4m	Tuyau de protection, 4m
25.3	80270027	Overtrækslange, 5m	Cover hose, 5m	Überzugschlauch, 5m	Tuyau de protection, 5m
26.1	80281215	Slangemodul, komplet 3m	Hose module, complete 3m	Schlauchmodul, komplett 3m	Module de torche, 3m
26.2	80281216	Slangemodul, komplet 4m	Hose module, complete 4m	Schlauchmodul, komplett 4m	Module de torche, 4m
26.3	80281217	Slangemodul, komplet 5m	Hose module, complete 5m	Schlauchmodul, 5m	Module de torche, 5m
26a	45050426	Kabelafastning, sort	Cable relief, black	Kabelentlastung, schwarz	Traversé de câble, noir
26b	45050431	Kugleled, sort	Ball joint, black	Kugelgelenk, schwarz	Rotule, noire
26c	40814414	Plastskrue (1 sæt = 2 stk)	Screw, plastic (1 set = 2 pcs)	Schraube, Plastik (1 Satz = 2 Stück)	Vis, plastique (1 jeu = 2 pcs.)
26d	45050312	Aflastning for ZA-tilslutning m/huller	Relief for central adaptor with holes	Entlastung für ZA mit Löchern	Support ZA avec trous
26e	40110406	CHJ skrue M4x6	CHJ screw M4x6	Zylinderkopfschraube M4x6	Vis CHJ M4x6
26f	80200301	Møtrik for ZA	Nut for central adaptor	Mutter für ZA	Écrou
26g	26920008	Gasnippel for ZA	Gas nipple for central adaptor	Gasnippel für ZA	Raccord de gaz
26h	80100710	O-ring 4x1	O-ring 4x1	O-Ring 4x1	Joint torique 4x1
26i	80200303	Holdemøtrik	Retaining nut	Überwurfmutter	Écrou de maintien
27a	45070024	Pakning for ZA-aflastning, 1 hul	Sealing for ZA-relief, one hole	Dichtung für ZA-Entlastung, 1 Loch	Joint pour support ZA, 1 trou
27b	45070025	Pakning for ZA-aflastning, 2 huller	Sealing for ZA-relief, two holes	Dichtung für ZA-Entlastung, 2 Löcher	Joint pour support ZA, 2 trous
28	80276001	Vandslange, rød 0,5m	Water hose, red 0.5m	Wasserrücklaufschlauch, rot 0,5m	Tube à eau, rouge 0,5m
29	43120003	Lynkobling ø6, han	Quick-clutch ø6, male	Stecknippel ø6, männlich	Unité d'accouplement rapide ø6, mâle
30a	99010015	Label for ZA, blå	Label for ZA, blue	Kleber für ZA, blau	Étiquette pour ZA, bleue
30b	99010016	Label for ZA, rød	Label for ZA, red	Kleber für ZA, rot	Étiquette pour ZA, rouge
31/32	8016xxxx	Trådlede (se side 25)	Wire liner (see page 25)	Führungsspirale (Siehe Seite 25)	Guidage de fil (voir la page 25)
33.1	80160900	Holdenippel for teflon 4,0	Retaining nipple for tf 4.0	Haltenippel für teflonseele 4,0	Raccord à vis pour tf 4,0
33.2	80160901	Holdenippel for teflon 4,7	Retaining nipple for tf 4.7	Haltenippel für teflonseele 4,7	Raccord à vis pour tf 4,7
34	80160920	O-ring ø3,5 x 1,5	O-ring 3.5 x 1.5	O-Ring 3,5 x 1,5	Joint torique 3,5 x 1,5
35.1	80160911	Førerør for teflon 4,0 115 mm	Guide pipe for tf 4,0 115 mm	Führungsrohr für teflonseele 4,0 115 mm	Tube de conduire tf 4,0 115 mm
35.2	80160912	Førerør for teflon 4,0 145 mm	Guide pipe for tf 4,0 145 mm	Führungsrohr für teflonseele 4,0 145 mm	Tube de conduire tf 4,0 145 mm
		Ved teflon trådlede 2,7 bruges ikke førerør	With teflonliner 2.7 the guide pipe falls out	Bei Teflonseele 2,7 entfällt das Führungsrohr	A dispositif de guidage teflon 2,7 le tube de conduire disparaît.
36	74471351	Ledningssæt	Wire harness	Leitungssatz	Jeu de câble
*		Sliddele monteret som standard	Fitted as standard equipment	Montiert als Standard	Équipements standards