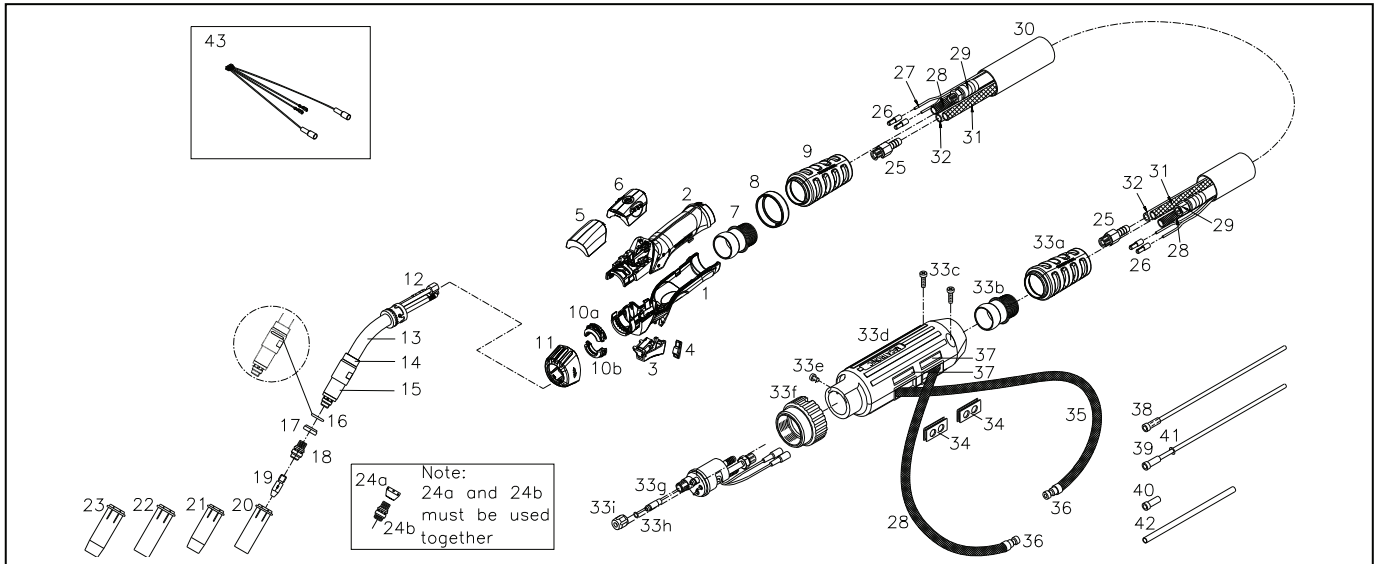


MV 400 FKS TWIST



Pos.	No.	VAREBETEGNELSE	DESCRIPTION OF GOODS	WARENBEZEICHNUNG	DESIGNATION DES PIÉCES
1	45050401	Håndtag, nederste del	Handle lower part	Handgriff Unterteil	Poignée partie inférieure
2	45050400	Håndtag, øverste del	Handle upper part	Handgriff Oberteil	Poignée partie supérieure
3	80100400	Tast komplet	Trigger switch complete	Taster komplett	Gâchette complete
4	45050418	Tastjustering	Trigger adjustment	Taste Justierung	Ajustage de gâchette
5	80100401	Basismodul	Basic module	Basismodul	Module basic
6	80100402	Reguleringsmodul, potentiometermodul	Adjustment module, potentiometer module	Reguliermodul, Potentiometermodul	Module de ajustage, module potentiomètre
7	45050420	Kugleled, grå	Ball joint, grey	Kugelgelenk, grau	Rotule, grise
8	45050419	Bageste låsering	Rear snap ring	Hintersicherungsring	Anneau de verrouillage, arrière
9	45050423	Kabelafledning, grå	Cable relief, grey	Kabelentlastung, grau	Traversé de câble, gris
10a	45050407	Bøsning	Bush	Buchse	Bague
10b	45050407	Bøsning	Bush	Buchse	Bague
11	45050402	Forreste låsering	Front snap ring	Vordersicherungsring	Anneau de verrouillage, avant
12	80252500	Svanehals	Swan neck	Brennerhals	Col de cygne
13	80100768	Isolering, gummiøvertæk	Insulation, rubber cover	Isolierung, Gummiüberzug	Isolation, protection caoutchouc
14	80100769	Isoleringsbøsning, køling	Insulating bush, cooling	Isolierbuchse, kühlung	Bague d'isolation, refroidissement
15	80100767	Vandkølingsenhed	Water cooling unit	Wasserkühleinheit	Module de refroidissement
16	80100764	O-ring	O-ring	O-Ring	Joint torique
17	80220201	Isolatorring	Insulating ring	Isolatorring	Bague anneau
18*	80110408	Dysestok, 24mm	Contact nozzle, 24mm	Düsenstock, 24mm	Pièce intercalaire, 24mm
19	8023xxxx	Kontaktdyse (se side 24)	Contact tip (see page 24)	Stromdüse (Siehe Seite 24)	Tube contact (voir la page 24)
20	80240308	Gasdyse cylindrisk, 62mm	Gas nozzle cylindric, 62mm	Gasdüse zylindrisch, 62mm	Buse à gaz cylindrique, 62mm
21*	80240307	Gasdyse konisk, 62mm	Gas nozzle conic, 62mm	Gasdüse konisch, 62mm	Buse à gaz conique, 62mm
22**	80240318	Gasdyse cylindrisk, 67mm	Gas nozzle cylindric, 67mm	Gasdüse zylindrisch, 67mm	Buse à gaz cylindrique, 67mm
23**	80240317	Gasdyse konisk, 67mm	Gas nozzle conic, 67mm	Gasdüse konisch, 67mm	Buse à gaz conique, 67mm
24a	80110411	Dysestok for isolator	Tip adaptor for insulator	Düsenstock für Isolator	Pièce intercalaire pour isolateur
24b	80220315	Gasfordeler-isolator	Gas diffuser insulator	Gasverteiler-Isolator	Isolateur diffuseur gaz
25	25420088	Trådføremippel	Wire guide nipple	Führungsnippel	Raccord guidage de fil
26	80100712	Kabelstik	Plug	Stecker	Fiche de raccordement de câble
27.1	80275002	Styreledning, 3m	Pilot cable, 3m	Steuerleitung, 3m	Conducteur pilote, 3m
27.2	80275003	Styreledning, 4m	Pilot cable, 4m	Steuerleitung, 4m	Conducteur pilote, 4m
27.3	80275012	Styreledning, 5m	Pilot cable, 5m	Steuerleitung, 5m	Conducteur pilote, 5m
28a	80272012	Blå fremløbslange, 3m	Water supply hose, blue 3m	Wasservorlaufschlauch, blau 3m	Tube conducteur à eau, bleue 3m
28b	80272013	Blå fremløbslange, 4m	Water supply hose, blue 4m	Wasservorlaufschlauch, blau 4m	Tube conducteur à eau, bleue 4m
28c	80272014	Blå fremløbslange, 5m	Water supply hose, blue 5m	Wasservorlaufschlauch, blau 5m	Tube conducteur à eau, bleue 5m
29.1	80273026	Strømvandkabel, 3m	Water current cable, 3m	Strom-Wasserkabel, 3m	Câble pour courant d'eau, 3m
29.2	80273027	Strømvandkabel, 4m	Water current cable, 4m	Strom-Wasserkabel, 4m	Câble pour courant d'eau, 4m
29.3	80273028	Strømvandkabel, 5m	Water current cable, 5m	Strom-Wasserkabel, 5m	Câble pour courant d'eau, 5m
30.1	80270025	Overtræksslange, 3m	Cover hose, 3m	Überzugschlauch, 3m	Tuyau de protection, 3m
30.2	80270026	Overtræksslange, 4m	Cover hose, 4m	Überzugschlauch, 4m	Tuyau de protection, 4m
30.3	80270027	Overtræksslange, 5m	Cover hose, 5m	Überzugschlauch, 5m	Tuyau de protection, 5m
31.1	80274000	Gasslange, 3m	Gas hose, 3m	Gasschlauch, 3m	Tuyauterie de gaz, 3m
31.2	80274003	Gasslange, 4m	Gas hose, 4m	Gasschlauch, 4m	Tuyauterie de gaz, 4m
32.1	80271015	Trådførerslange 3m m/trådføremippel	Wire guide hose 3m with wire guide nipple	Drahtförderschlauch 3m mit Führungsnippel	Guide fil tubulure 3m avec raccord guidage fil
32.2	80271016	Trådførerslange 4m m/trådføremippel	Wire guide hose 4m with wire guide nipple	Drahtförderschlauch 4m mit Führungsnippel	Guide fil tubulure 4m avec raccord guidage fil
32.3	80271017	Trådførerslange 5m m/trådføremippel	Wire guide hose 5m with wire guide nipple	Drahtförderschlauch 5m mit Führungsnippel	Guide fil tubulure 5m avec raccord guidage fil
33.1	80281215	Slangemodul, komplet 3m	Hose module, complete 3m	Schlauchmodul, komplett 3m	Module de torche, 3m
33.2	80281216	Slangemodul, komplet 4m	Hose module, complete 4m	Schlauchmodul, komplett 4m	Module de torche, 4m
33.3	80281217	Slangemodul, komplet 5m	Hose module, complete 5m	Schlauchmodul, komplett 5m	Module de torche, 5m
33a	45050426	Kabelafledning, sort	Cable relief, black	Kabelentlastung, schwarz	Traversé de câble, noir
33b	45050431	Kugleled, sort	Ball joint, black	Kugelgelenk, schwarz	Rotule, noire
33c	40814414	Plastskruer (1 sæt = 2 stk)	Screw, plastic (1 set = 2 pcs)	Schraube, Plastik (1 Satz = 2 Stück)	Vis, plastique (1 jeu = 2 pcs.)
33d	45050312	Aflastning for ZA-tilslutning m/huller	Relief for central adaptor with holes	Entlastung für ZA mit Löchern	Support ZA avec trous
33e	40110406	CHJ skrue M4x6	CHJ screw M4x6	Zylinderkopfschraube M4x6	Vis CHJ M4x6
33f	80200301	Møtrik for ZA	Nut for central adaptor	Mutter für ZA	Écrou
33g	26920008	Gasnippel for ZA	Gas nipple for central adaptor	Gasnippel für ZA	Raccord de gaz
33h	80100710	O-ring 4x1	O-ring 4x1	O-Ring 4x1	Joint torique 4x1
33i	80200303	Holdemøtrik	Retaining nut	Überwurfmutter	Écrou de maintien
34a	45070024	Pakning for ZA-aflastning, 1 hul	Sealing for ZA-relief, one hole	Dichtung für ZA-Entlastung, 1 Loch	Joint pour support ZA, 1 trou
34b	45070025	Pakning for ZA-aflastning, 2 huller	Sealing for ZA-relief, two holes	Dichtung für ZA-Entlastung, 2 Löcher	Joint pour support ZA, 2 trous
35	80276001	Vandslange, rød 0,5m	Water hose, red 0.5m	Wasserrücklaufschlauch, rot 0,5m	Tube à eau, rouge 0,5m
36	43120003	Lynkøbling ø6, han	Quick-clutch ø6, male	Stecknippel ø6, männlich	Unité d'accouplement rapide ø6, mâle
37a	99010015	Label for ZA, blå	Kleber for ZA, blue	Kleber für ZA, blau	Étiquette pour ZA, bleue
37b	99010016	Label for ZA, rød	Kleber for ZA, red	Kleber für ZA, rot	Étiquette pour ZA, rouge
38/39	8016xxxx	Trådlede (se side 25)	Wire liner (see page 25)	Führungsspirale (Siehe Seite 25)	Guidage de fil (voir la page 25)
40.1	80160900	Holdenippel for teflon 4,0	Retaining nipple for tf 4.0	Haltenippel für teflonseele 4,0	Raccord à vis pour tf 4,0
40.2	80160901	Holdenippel for teflon 4,7	Retaining nipple for tf 4.7	Haltenippel für teflonseele 4,7	Raccord à vis pour tf 4,7
41	80160920	O-ring ø3,5 x 1,5	O-ring 3.5 x 1.5	O-Ring 3,5 x 1,5	Joint torique 3,5 x 1,5
42.1	80160911	Førerør for teflon 4,0 115 mm	Guide pipe for tf 4.0 115 mm	Führungsrohr für teflonseele 4,0 115 mm	Tube de conduire tf 4,0 115 mm
42.2	80160912	Førerør for teflon 4,0 145 mm	Guide pipe for tf 4.0 145 mm	Führungsrohr für teflonseele 4,0 145 mm	Tube de conduire tf 4,0 145 mm
		Ved teflon trådlede 2,7 bruges ikke førerør	With teflonliner 2.7 the guide pipe falls out	Bei Teflonseele 2,7 entfällt das Führungsrohr	A dispositif de guidage teflon 2,7 le tube de conduire disparaît.
43	74471351	Lednings sæt	Wire harness	Leitungssatz	Jeu de câble
*		Sliddele monteret som standard	Fitted as standard equipment	Montiert als Standard	Équipements standards